

Acte administratif n° 30-2022- AG - 06 - 00001

ARRÊTE N° DDTM-SEF-2022-0148

fixant la liste des cours d'eau du Gard où la présence de la loutre d'Europe et du castor d'Europe est avérée et aux abords desquels l'usage des pièges de catégorie 2 est interdit

La préfète du Gard
Officier de la Légion d'honneur,
Officier de l'Ordre national du Mérite

- Vu** le code de l'environnement, notamment les articles L 427-8, R.427-6, R.427-13 à R.427-17 ;
- Vu** l'arrêté ministériel du 29 janvier 2007 modifié fixant les dispositions relatives au piégeage des animaux classés susceptibles d'occasionner des dégâts,
- Vu** l'arrêté ministériel du 03 juillet 2019 pris pour l'application de l'article R 427-6 du code de l'environnement et fixant la liste, les périodes et les modalités de destruction des espèces susceptibles d'occasionner des dégâts,
- Vu** l'arrêté préfectoral n° DDTM-SEF-2021-0090 du 23 avril 2021 fixant la liste des cours d'eau du Gard où la présence de la loutre d'Europe et du castor d'Europe est avérée et aux abords desquels l'usage des pièges de catégorie 2 est interdit,
- Vu** le décret du 17 février 2021 nommant Mme Marie-Françoise LECAILLON, préfète du Gard ;
- Vu** l'arrêté préfectoral du 28/06/2022 n° 30-2022-06-28-00002 , publié au R.A.A. sous le n° 30-2022-053 portant délégation de signature en matière d'administration générale à M. Sébastien FERRA, directeur départemental des territoires et de la mer ainsi que la décision n°2022-AH-AG02 du 02 août 2022 portant subdélégation de signature en matière d'administration générale ;
- Vu** le Plan National d'Actions en faveur de la loutre,
- Vu** les données de l'Office Français de la Biodiversité (OFB ex ONCFS) du réseau Castor,
- Vu** les données disponibles sur la présence du castor d'Europe dans le département du Gard issues d'une extraction du SINP (Système d'Information sur la Nature et les Paysages) régional transmises par la DREAL occitanie),
- Vu** les données disponibles sur la présence de la loutre dans le département du Gard issues de OISON (Outil Interne de Bancarisation des Observations d'Espèces,

Vu l'avis de la formation spécialisée « Espèces Susceptibles d'Occasionner des Dégâts » de la Commission Départementale de la Chasse et de la Faune Sauvage du 20 septembre 2022,

Vu la consultation du public réalisé du 24 août 2022 au 13 septembre 2022 sur le site internet des services de l'État du Gard et l'absence d'observations du public durant cette période,

Considérant que la liste des secteurs de présence avérée de la loutre d'Europe ou du castor d'Europe dans le département du Gard n'ont pas évolué depuis l'arrêté préfectoral du 23 avril 2021 interdisant l'usage des pièges de catégorie 2 pour la protection du castor d'Europe et de la loutre d'Europe, la répartition du castor d'Eurasie sur le réseau hydrographique du Gard établie par l'office national de la chasse et de la faune sauvage – OFB – dans le cadre du réseau des correspondants castor, consultable sur le portail cartographique des données de l'OFB ;

ARRETE

Article 1er :

Afin de prévenir la destruction du castor d'Europe (*Castor fiber*) et de la loutre d'Europe (*lutra lutra*), l'usage des pièges de catégorie 2 (pièges déclenchés par pression sur une palette ou par enlèvement d'un appât, ou tout autre système de détente, et ayant pour objet de tuer l'animal) est interdit sur les abords des cours d'eau et bras morts, marais, canaux, plans d'eau et étangs, jusqu'à la distance de 200 m de la rive.

Ce type de piège de catégorie 2 est interdit, exception faite du piège à œuf placé dans une enceinte munie d'une entrée de onze centimètres par onze centimètres, situés sur les communes cartographiées **en annexe 1 (castor) et annexe 2 (loutre).**

Article 2 :

La légalité du présent acte juridique peut être contestée par toute personne ayant un intérêt à agir dans les deux mois qui suivent la date de sa notification ou de sa publication. A cet effet, cette personne peut saisir le tribunal administratif territorialement compétent d'un recours contentieux, par l'application informatique « télérecours Citoyens » accessible par le site internet www.télérecours.fr. Elle peut également saisir d'un recours gracieux l'auteur de la décision ou d'un recours hiérarchique le Ministre compétent. Cette démarche proroge le délai de recours contentieux qui doit être introduit dans les deux mois suivant la réponse. L'absence de réponse au terme des deux mois vaut rejet implicite.

Article 3 :

Les droits des tiers sont et demeurent expressément réservés.

Article 4 :

Le secrétaire général de la préfecture du Gard, Le directeur départemental des territoires et de la mer, le maire de la commune concernée, le colonel commandant le groupement de gendarmerie du Gard, le chef du service départemental de l'office français de la biodiversité, les lieutenants de louveterie responsables des secteurs concernés ou leur suppléant sont chargés, chacun en ce qui les concerne, de l'exécution du présent arrêté et dont les copies seront adressées pour information :

- aux directions départementales des territoires de l'Aveyron, l'Ardèche, les Bouches-du-Rhône, le Vaucluse, l'Hérault et la Lozère
- au président de la fédération des chasseurs du Gard

Le maire de la commune procède à l'affichage du présent arrêté.

Nîmes, le **6 OCT. 2022**

La Préfète,

Pour la préfète,
Le secrétaire général

Frédéric LOISEAU

LISTE DES COMMUNES AVEC PRESENCE DE LOUTRE OU CASTOR (mise à jour 2020)

NOM	CODE INSEE	CASTOR	NOM	CODE INSEE	LOUTRE
Aigaliers	30001	oui	Aigues-Mortes	30003	oui
Aigremont	30002	oui	Aiguèze	30005	oui
Aigues-Mortes	30003	oui	Aimargues	30006	oui
Aiguèze	30005	oui	Alès	30007	oui
Aimargues	30006	oui	Allègre-les-Fumades	30008	oui
Alès	30007	oui	Alzon	30009	oui
Allègre-les-Fumades	30008	oui	Anduze	30010	oui
			Les Angles	30011	oui
Anduze	30010	oui	Aramon	30012	oui
Les Angles	30011	oui	Arpaillargues-et-Aureillac	30014	oui
Aramon	30012	oui	Arphy	30015	oui
Arpaillargues-et-Aureillac	30014	oui	Arre	30016	oui
			Arrigas	30017	oui
			Aubais	30019	oui
			Aubussargues	30021	oui
Aubais	30019	oui	Aumessas	30025	oui
Aubussargues	30021	oui	Avèze	30026	oui
Aujac	30022	oui	Bagnols-sur-Cèze	30028	oui
			Barjac	30029	oui
Bagnols-sur-Cèze	30028	oui	La Bastide-d'Engras	30031	oui
Barjac	30029	oui	Beaucaire	30032	oui
Baron	30030	oui	Bellegarde	30034	oui
La Bastide-d'Engras	30031	oui	Belvézet	30035	oui
Beaucaire	30032	oui	Bessèges	30037	oui
			Blandas	30040	oui
			Boisset-et-Gaujac	30042	oui
Bernis	30036	oui	Bonnevaux	30044	oui
Bessèges	30037	oui	Bordezac	30045	oui
			Boucoiran-et-Nozières	30046	oui
Boisset-et-Gaujac	30042	oui	Bourdic	30049	oui
			Branoux-les-Taillades	30051	oui
Bordezac	30045	oui	Bréau-et-Salagosse	30052	oui
Boucoiran-et-Nozières	30046	oui	Brignon	30053	oui
Bouillargues	30047	oui	La Cadière-et-Cambo	30058	oui
Bourdic	30049	oui	Le Cailar	30059	oui
Bragassargues	30050	oui	Campestre-et-Luc	30064	oui
Branoux-les-Taillades	30051	oui	Cannes-et-Clairan	30066	oui
			La Capelle-et-Masmolène	30067	oui
Brignon	30053	oui	Carnas	30069	oui
Brouzet-lès-Quissac	30054	oui	Cassagnoles	30071	oui
Caissargues	30060	oui	Cendras	30077	oui
La Calmette	30061	oui	Chambon	30079	oui
Canaules-et-Argentières	30065	oui	Chamborigaud	30080	oui
Cannes-et-Clairan	30066	oui	Chusclan	30081	oui
Cardet	30068	oui	Codolet	30084	oui
Camas	30069	oui	Collias	30085	oui
Cassagnoles	30071	oui	Cognac	30087	oui
Causse-Bégon	30074	oui	Comps	30089	oui
Cavillargues	30076	oui	Concoules	30090	oui
Cendras	30077	oui	Crespian	30098	oui
Chambon	30079	oui	Cros	30099	oui
Chamborigaud	30080	oui	Cruviers-Lascours	30100	oui
Chusclan	30081	oui	Deaux	30101	oui
Codolet	30084	oui	Dions	30102	oui
Collias	30085	oui	Dourbies	30105	oui
Collorgues	30086	oui	Durfort-et-Saint-Martin-de-Sossenac	30106	oui
Comps	30089	oui	L'Estréchure	30108	oui
Connaux	30092	oui	Fontanès	30114	oui
Corbès	30094	oui	Fournès	30116	oui
Cornillon	30096	oui	Fourques	30117	oui
Crespian	30098	oui	Gajan	30122	oui
Cruviers-Lascours	30100	oui	Gallargues-le-Montueux	30123	oui
Deaux	30101	oui	Génolhac	30130	oui
Dions	30102	oui	Goudargues	30131	oui
Domessargues	30104	oui	Le Grau-du-Roi	30133	oui
Dourbies	30105	oui	Issirac	30134	oui
Durfort-et-Saint-Martin-de-Sossenac	30106	oui	Jonquières-Saint-Vincent	30135	oui
L'Estréchure	30108	oui	Junas	30136	oui

LISTE DES COMMUNES AVEC PRESENCE DE LOUTRE OU CASTOR (mise à jour 2020)

Euzet	30109	oui	Lanuéjols	30139	oui
Foissac	30111	oui	Lasalle	30140	oui
Fontanès	30114	oui	Laudun-l'Ardoise	30141	oui
Fournès	30116	oui	Logrian-Florian	30150	oui
Fourques	30117	oui	Lussan	30151	oui
Gagnières	30120	oui	Les Mages	30152	oui
Gajan	30122	oui	Malons-et-Elze	30153	oui
Gallargues-le-Montueux	30123	oui	Mandagout	30154	oui
Le Garn	30124	oui	Manduel	30155	oui
Garrigues-Sainte-Eulalie	30126	oui	Martignargues	30158	oui
Généralgues	30129	oui	Massanes	30161	oui
Génohac	30130	oui	Massillargues-Attuech	30162	oui
Goudargues	30131	oui	Méjannes-le-Clap	30164	oui
La Grand-Combe	30132	oui	Meyrannes	30167	oui
Le Grau-du-Roi	30133	oui	Mialet	30168	oui
Junas	30136	oui	Molières-Cavaillac	30170	oui
Lamelouze	30137	oui	Monoblet	30172	oui
Lanuéjols	30139	oui	Montaren-et-Saint-Médiers	30174	oui
Lasalle	30140	oui	Montclus	30175	oui
Laudun-l'Ardoise	30141	oui	Montfaucon	30178	oui
Laval-Pradel	30142	oui	Montfrin	30179	oui
Lecques	30144	oui	Moulézan	30183	oui
Lézan	30147	oui	Moussac	30184	oui
Liouc	30148	oui	Ners	30188	oui
Lirac	30149	oui	Nîmes	30189	oui
Logrian-Florian	30150	oui	Notre-Dame-de-la-Rouvière	30190	oui
Les Mages	30152	oui	Orthoux-Sérignac-Quilhan	30192	oui
Malons-et-Elze	30153	oui	Peyremale	30194	oui
Martignargues	30158	oui	Peyrolles	30195	oui
Maruéjols-lès-Gardon	30160	oui	Les Plantiers	30198	oui
Massanes	30161	oui	Pompignan	30200	oui
Massillargues-Attuech	30162	oui	Ponteils-et-Brésis	30201	oui
Mauressargues	30163	oui	Pont-Saint-Esprit	30202	oui
Méjannes-le-Clap	30164	oui	Quissac	30210	oui
Méjannes-lès-Alès	30165	oui	Remoulins	30212	oui
Meynes	30166	oui	Revens	30213	oui
Meyrannes	30167	oui	Ribaute-les-Tavernes	30214	oui
Mialet	30168	oui	Rivières	30215	oui
Milhaud	30169	oui	Robiac-Rochessadoule	30216	oui
Molières-sur-Cèze	30171	oui	Rochegeude	30218	oui
Monoblet	30172	oui	Rogues	30219	oui
Montaren-et-Saint-Médiers	30174	oui	Roquemaure	30221	oui
Montclus	30175	oui	La Roque-sur-Cèze	30222	oui
Monteils	30177	oui	Sabran	30225	oui
Montfaucon	30178	oui	Saint-Ambroix	30227	oui
Montfrin	30179	oui	Sainte-Anastasie	30228	oui
Montignargues	30180	oui	Saint-André-de-Majencoules	30229	oui
Montmirat	30181	oui	Saint-André-de-Roquepertuis	30230	oui
Montpezat	30182	oui	Saint-André-de-Valborgne	30231	oui
Moulézan	30183	oui	Saint-André-d'Olérargues	30232	oui
Moussac	30184	oui	Saint-Brès	30237	oui
Navacelles	30187	oui	Saint-Césaire-de-Gauzignan	30240	oui
Ners	30188	oui	Saint-Chaptes	30241	oui
Nîmes	30189	oui	Saint-Christol-lès-Alès	30243	oui
Orsan	30191	oui	Saint-Étienne-des-Sorts	30251	oui
Orthoux-Sérignac-Quilhan	30192	oui	Saint-Florent-sur-Auzonnet	30253	oui
Orthoux-Sérignac-Quilhan	30192	oui	Saint-Gilles	30258	oui
Peyremale	30194	oui	Saint-Hilaire-de-Brethmas	30259	oui
Peyrolles	30195	oui	Saint-Hippolyte-de-Caton	30261	oui
Le Pin	30196	oui	Saint-Hippolyte-du-Fort	30263	oui
Les Plans	30197	oui	Saint-Jean-de-Crieulon	30265	oui
Pont-Saint-Esprit	30202	oui	Saint-Jean-de-Maruéjols-et-Avéjan	30266	oui
Potelières	30204	oui	Saint-Jean-du-Gard	30269	oui
Pognadoresse	30205	oui	Saint-Julien-de-la-Nef	30272	oui
Quissac	30210	oui	Saint-Julien-de-Peyrolas	30273	oui
Remoulins	30212	oui	Saint-Laurent-d'Aigouze	30276	oui
Revens	30213	oui	Saint-Laurent-de-Carnols	30277	oui
Ribaute-les-Tavernes	30214	oui	Saint-Laurent-le-Minier	30280	oui
Rivières	30215	oui	Saint-Martial	30283	oui

LISTE DES COMMUNES AVEC PRESENCE DE LOUTRE OU CASTOR (mise à jour 2020)

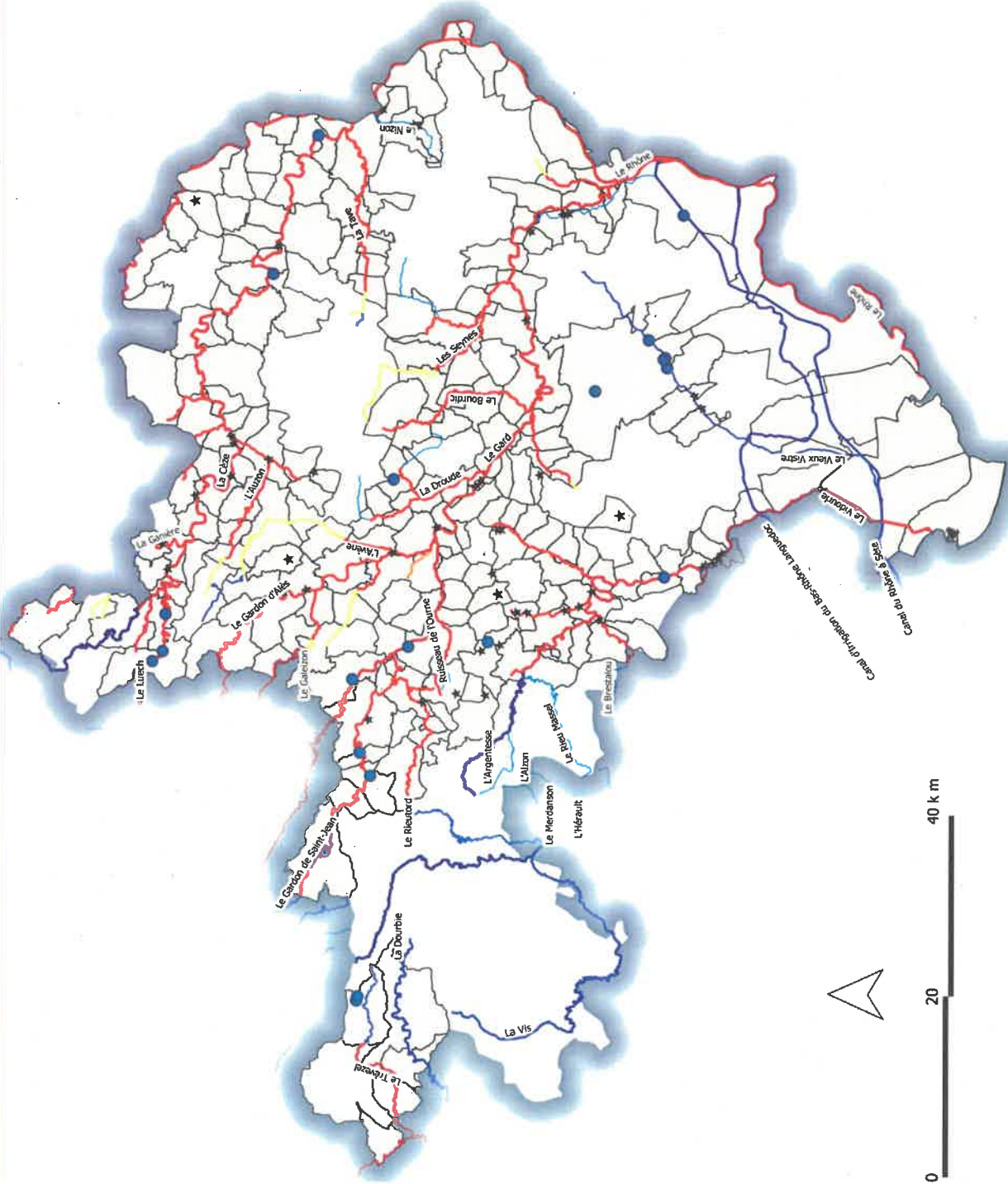
Robiac-Rochessadoules	30216	oui	Saint-Maurice-de-Cazeville	30285	oui
Rochebude	30218	oui	Saint-Maximin	30286	oui
Roquemaure	30221	oui	Saint-Michel-d'Euzet	30287	oui
La Roque-sur-Cèze	30222	oui	Saint-Pons-la-Calm	30292	oui
Rousson	30223	oui	Saint-Privat-de-Champclos	30293	oui
La Rouvière	30224	oui	Saint-Privat-des-Vieux	30294	oui
Sabran	30225	oui	Saint-Quentin-la-Poterie	30295	oui
Saint-Alexandre	30226	oui	Saint-Roman-de-Codières	30296	oui
Saint-Ambroix	30227	oui	Saint-Sauveur-Camprieu	30297	oui
Sainte-Anastasie	30228	oui	Saint-Sébastien-d'Aigrefeuille	30298	oui
Saint-André-de-Roquepertuis	30230	oui	Saint-Victor-de-Malcap	30303	oui
Saint-André-de-Valborgne	30231	oui	Salinelles	30306	oui
Saint-Bonnet-du-Gard	30235	oui	Les Salles-du-Gardon	30307	oui
Saint-Bonnet-de-Salendrinque	30236	oui	Sanilhac-Sagriès	30308	oui
Saint-Brès	30237	oui	Sardan	30309	oui
Sainte-Cécile-d'Andorge	30239	oui	Saumane	30310	oui
Saint-Césaire-de-Gauzignan	30240	oui	Sauve	30311	oui
Saint-Chaptes	30241	oui	Sauveterre	30312	oui
Saint-Christol-lès-Alès	30243	oui	Sauzet	30313	oui
Saint-Denis	30247	oui	Sénéchas	30316	oui
Saint-Étienne-de-l'Olm	30250	oui	Serviers-et-Labaume	30319	oui
Saint-Étienne-des-Sorts	30251	oui	Sommières	30321	oui
Saint-Félix-de-Pallières	30252	oui	Soudorgues	30322	oui
Saint-Florent-sur-Auzonnet	30253	oui	Souvignargues	30324	oui
Saint-Geniès-de-Comolas	30254	oui	Sumène	30325	oui
Saint-Gervais	30256	oui	Tharoux	30327	oui
Saint-Gilles	30258	oui	Thoiras	30329	oui
Saint-Hilaire-de-Brethmas	30259	oui	Tornac	30330	oui
Saint-Hippolyte-de-Caton	30261	oui	Tresques	30331	oui
Saint-Jean-de-Ceyrargues	30264	oui	Trèves	30332	oui
Saint-Jean-de-Crieulon	30265	oui	Uzès	30334	oui
Saint-Jean-de-Maruéjols-et-Avéjan	30266	oui	Vallabrègues	30336	oui
Saint-Jean-de-Serres	30267	oui	Valleraugue	30339	oui
Saint-Jean-de-Valériscle	30268	oui	Vauvert	30341	oui
Saint-Jean-du-Gard	30269	oui	Vénéjan	30342	oui
Saint-Jean-du-Pin	30270	oui	Verfeuil	30343	oui
Saint-Julien-de-Cassagnas	30271	oui	Vergèze	30344	oui
Saint-Julien-de-Peyrolas	30273	oui	Vers-Pont-du-Gard	30346	oui
Saint-Julien-les-Rosiers	30274	oui	Vézénobres	30348	oui
Saint-Laurent-d'Aigouze	30276	oui	Vic-le-Fesq	30349	oui
Saint-Laurent-de-Carnols	30277	oui	Le Vigan	30350	oui
Saint-Laurent-des-Arbres	30278	oui	Villeneuve-lès-Avignon	30351	oui
Saint-Martin-de-Valgalgues	30284	oui	Montagnac	30354	oui
Saint-Maximin	30286	oui			
Saint-Michel-d'Euzet	30287	oui			
Saint-Paulet-de-Caisson	30290	oui			
Saint-Paul-la-Coste	30291	oui			
Saint-Pons-la-Calm	30292	oui			
Saint-Privat-de-Champclos	30293	oui			
Saint-Privat-des-Vieux	30294	oui			
Saint-Quentin-la-Poterie	30295	oui			
Saint-Sauveur-Camprieu	30297	oui			
Saint-Victor-de-Malcap	30303	oui			
Salinelles	30306	oui			
Les Salles-du-Gardon	30307	oui			
Sanilhac-Sagriès	30308	oui			
Sardan	30309	oui			
Saumane	30310	oui			
Sauve	30311	oui			
Sauveterre	30312	oui			
Sauzet	30313	oui			
Sénéchas	30316	oui			
Sernhac	30317	oui			
Servas	30318	oui			
Serviers-et-Labaume	30319	oui			
Sommières	30321	oui			
Soudorgues	30322	oui			
Soustelle	30323	oui			
Tharoux	30327	oui			

LISTE DES COMMUNES AVEC PRESENCE DE LOUTRE OU CASTOR (mise à jour 2020)

Théziers	30328	oui		
Thoiras	30329	oui		
Tornac	30330	oui		
Tresques	30331	oui		
Trèves	30332	oui		
Uzès	30334	oui		
Vallabrègues	30336	oui		
Vauvert	30341	oui		
Vénéjan	30342	oui		
Verfeuil	30343	oui		
Vers-Pont-du-Gard	30346	oui		
Vézénobres	30348	oui		
Vic-le-Fesq	30349	oui		
Villeneuve-lès-Avignon	30351	oui		
Villevieille	30352	oui		
Montagnac	30354	oui		

ANNEXE 1

Présence Castor (Castor Fiber) - Département du Gard



Présence du castor

- Données synthétisées par le SINP Régional

Donnees_castor_loutrés extraction_oison_gard_20201126

- ★ Données issues de OISON

Données OFB - Réseau PMCC

possible

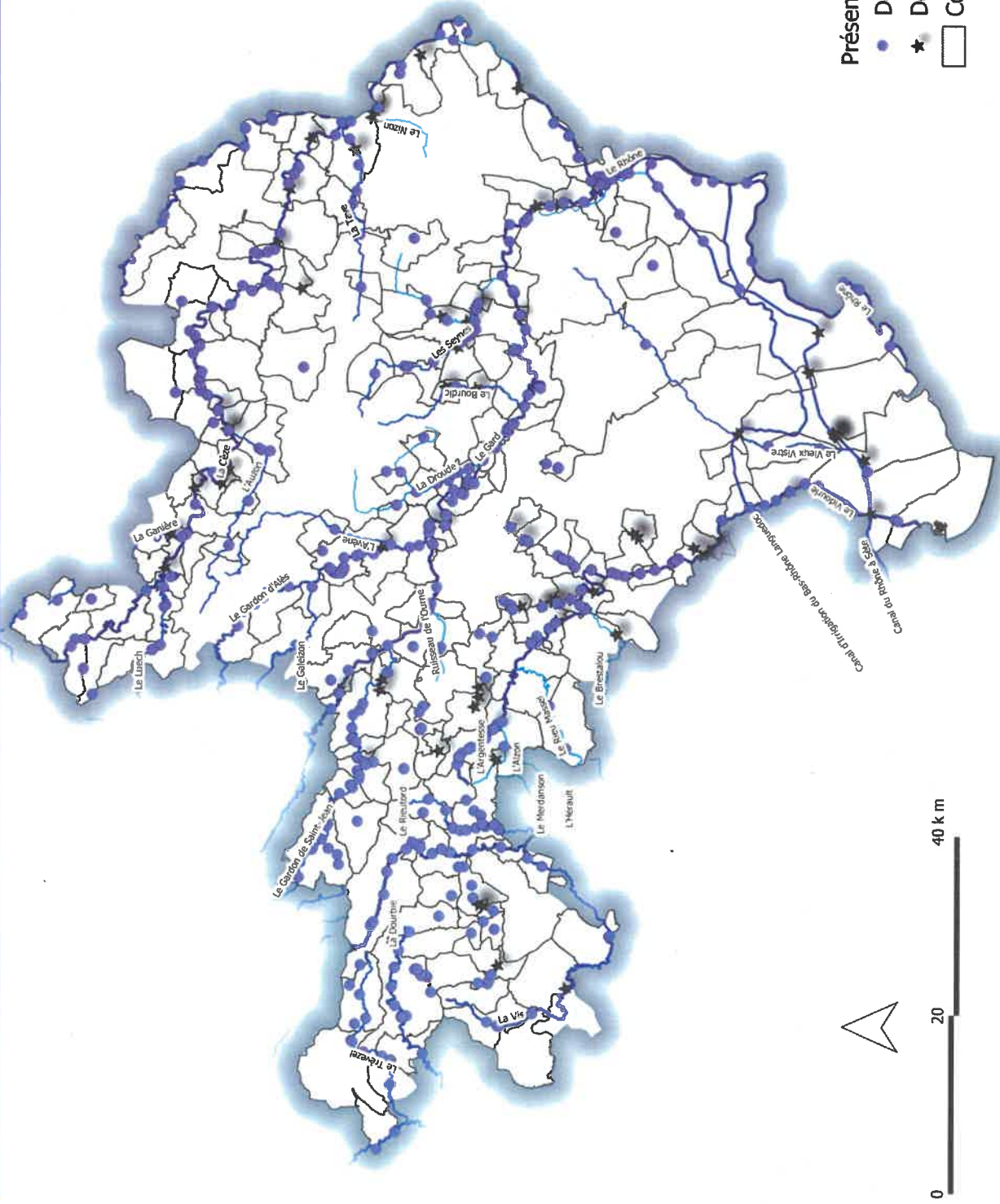
probable

certaine

□ Communes avec présence de castor

ANNEXE 2

Présence de la "Loutre" dans le département du Gard



Présence de la loutre

- Données synthétisées par le SINP Régional
- ★ Données issues de OISON
- Communes avec présence de la loutre

